

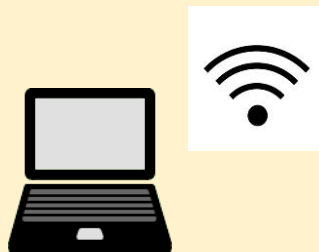
無線環境構築の概要

■全館の無線環境構築を行うことで、施設内のどこからでも無線でほのぼのを利用できるような環境を構築します。

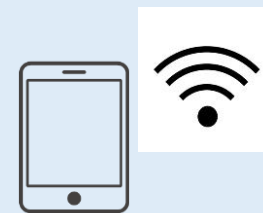
各居室フロア



ふれあい館



今後はタブレットでも
※今回のご提案には含みません



※無線構築エリアについては別途資料でご提示いたします。

導入機器について①

- メインスイッチ(24ポート) 機種名：C1000-24P-4G-L ×1台



すべてのスイッチを集約するスイッチです。サーバー室に設置いたします。

- PoEスイッチ(16ポート) 機種名：C1000-16P-2G-L ×1台



アクセスポイントに接続し、電源を供給するスイッチです。2F職員室に設置いたします。

- PoEスイッチ(8ポート) 機種名：C1000-8P-2G-L ×3台



アクセスポイントに接続し、電源を供給するスイッチです。3ヶ所に設置いたします。

導入機器について②

■アクセスポイント 機種名：C9115AXI-EWC-Q ×11台



無線通信を行う機器です。無線提供エリアに11台、天井に設置いたします。

【主な特徴】

- ・WiFi-6対応・・・新しい標準規格である IEEE 802.11axに対応しており、安定した性能を発揮できます。
- ・コントローラー機能・・・いずれかのアクセスポイントが故障した場合、周辺のアクセスポイントがカバーできる電波を自動的に調整いたします。また、各アクセスポイントが故障したり、設定変更をしたりする場合、コントローラー機能を持っている為設定が容易なため、短いダウンタイムでの復旧が可能です。

■SFPモジュール 機種名：GLC-SX-MMD= ×4台



電子信号を光信号へ変換するための拡張モジュールで、スイッチに装着して使用します。

LAN工事について

- ・全館で無線LANが利用できるようにアクセスポイントを設置いたします。
- ・メインスイッチ～PoEスイッチ～各アクセスポイントまでのLAN配線工事を行います。
- ・アクセスポイントは天井に取り付けを行います。

- ・各機器は下記の場所に設置いたします。
 - サーバー室：C1000-24P-4G-L
 - 管理棟：C9115AXI-WEC-Q
 - 体育館：C9115AXI-EWC-Q×2
 - T-2：C1000-8P-2G-L
 - 女子棟：C9115AXI-EWC-Q×3
 - T-6：C1000-8P-2G-L
 - 男子棟：C9115AXI-EWC-Q×3
 - T-4：C1000-8P-2G-L
 - グリーンライフ：C9115AXI-EWC-Q
 - 2F職員室：C1000-16P-2G-L、C9115AXI-EWC-Q

保守について

- ・各機器の保守をご契約いただくことで、機器の不具合時に訪問修理を行います。
- ・保守対応時間は24時間365日のフルタイム保守です。
- ・保守は年間保守です。保守費用は構築費用とは別に御見積をさせていただきます。